

문서번호	시민교육과-868
등록일자	2021. 01. 20
결재일자	2021. 01. 20
공개여부	부분공개(6)

주무관	청소년지원팀장	시민교육과장	교육문화국장
강혜정	이현수	이호선	2021. 1. 20. 임남수
협조			

- 신나는애프터센터, 갈현청소년문화의집, 은평여성일시청소년쉼터-

2021년 청소년시설 위탁 운영보조금 지원계획



2021. 1.

교육문화국
【시민교육과】

2021년 청소년시설 위탁 운영보조금 지원계획

지역 청소년 네트워크 거점 및 청소년 자치활동을 지원하는 구립 청소년문화의집 2개소와 위기청소년의 상담과 보호를 위한 청소년쉼터의 운영보조금 지원계획을 수립하여 운영에 철저를 기하고자 함.

I 추진근거

- ☐ 청소년활동진흥법 제11조(수련시설의 설치·운영)
- ☐ 은평구 청소년시설설치 및 운영에 관한 조례 제9조(운영의 위탁)
- ☐ 은평구 청소년시설설치 및 운영에 관한 조례시행규칙 제19조(예산의 승인)
- ☐ 은평구 청소년시설 예산편성기준(시민교육과-14840, 2020.12.29.)

II 기본현황

1. 은평구 청소년 문화의 집 신나는애프터센터

- ☐ 위 치 : 은평구 연서로6길 7(역촌동 23-22)
- ☐ 시설규모 : 대지 361.42m²/연면적 894.43m²(지하1층~지상4층)
- ☐ 위탁기관 : (사)열린사회시민연합(2019. 1. 1. ~ 2021.12.31.)
- ☐ 운영시간 : 09:00 ~ 22:00(평일), 09:00 ~ 18:00 (토·일·공휴일)
- ☐ 휴 관 일 : 매주 월요일, 1월 1일, 설날, 추석, 근로자의 날, 선거일
- ☐ 직원현황 : 7명(관장 1, 팀장 2, 팀원 4)
- ☐ 층별현황

층별	면적	용도	층별	면적	용도
지하	212.75m ²	동아리방(댄스.밴드), 노래방	3층	189.38m ²	신나는애프터4호 (구립 벤엘 지역아동센터)
1층	185.96m ²	청소년 만남의 플랫폼 (자유 이용 공간), 주차장	4층	153.09m ²	다목적 강당(너른터)
2층	185.96m ²	청소년활동실, 회의실, 사무실, 청소년 전용 공간 등			

2. 갈현 청소년 문화의 집 및 여자일시 청소년쉼터

- ☐ 위 치 : 은평구 통일로89길 6-20(갈현1동 391-5)
- ☐ 시설규모 : 대지 642.1㎡/연면적 1,184.91㎡(지하1층~지상3층)
- ☐ 위탁기관 : (사복)엔젤스헤이븐 (2019. 1. 1. ~ 2021.12.31.)
- ☐ 운영시간 : 10:00 ~ 22:00(평일), 10:00 ~ 18:00 (토·일·공휴일)
- ☐ 휴 관 일 : 매주 월요일, 1월 1일, 설날, 추석, 근로자의 날, 선거일
- ☐ 직원현황
 - 갈현 청소년 문화의 집 : 6명(관장 1, 부장 1, 팀장 1, 팀원 등 3)
 - 여자일시 청소년쉼터 : 10명(소장 1, 팀장 1, 팀원 등 8)
- ☐ 층별현황

층 별	청소년 문화의 집		여자일시 청소년 쉼터		공용면적	합 계
지하1층	강당, 댄스실, 밴드실, 노래방, 기계실	252.87㎡	-	-	157.09㎡	409.96㎡
지상1층	커뮤니티 카페, 로비, 동아리실	87.27㎡	아웃리치전용 창고	7.49㎡	148.84㎡	243.60㎡
지상2층	강의실, 프로그램실	80.68㎡	침실/화장실 단체활동실 조리실/식당, 사무실, 상담실 등	113.88㎡	81.84㎡	276.40㎡
지상3층	창작프로그램실, 동아리실, 사무실	89.88㎡	침실/화장실, 하늘마당 등	67.16㎡	97.91㎡	254.95㎡
합 계		510.70㎡		188.53㎡	485.68㎡	1,184.91㎡

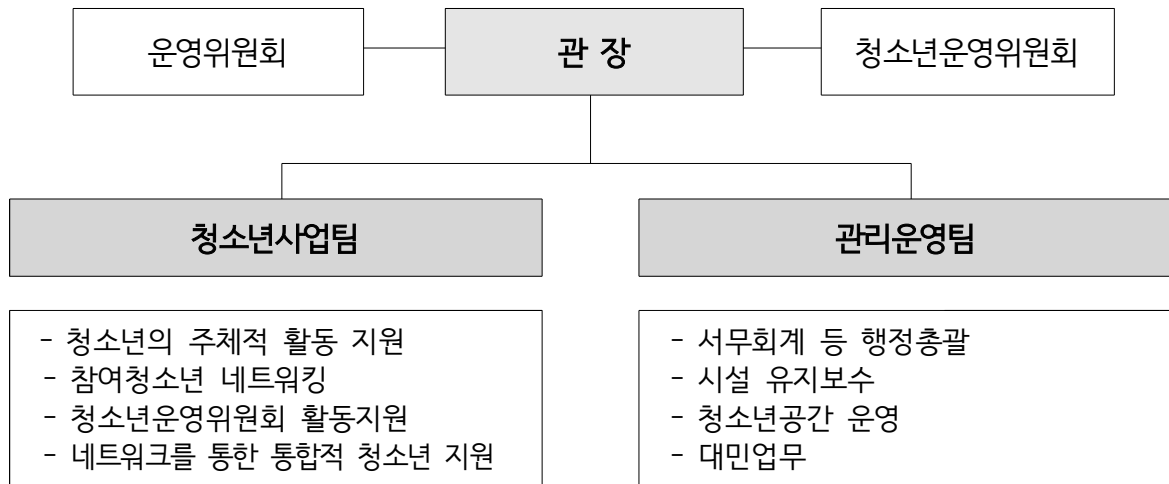
III 2021년 사업 운영 계획

1. 은평구 청소년 문화의 집 신나는애프터센터

- ☐ 운영 방향
 - 은평구 청소년 자치활동의 특화기관으로서 지역 청소년의 역량 강화와 자치력 향상을 지원하고 관계 형성의 플랫폼 역할
 - 방역에 안전한 공간 제공 및 심리·정서적 안정지원, 동시에 청소년들이 민주시민으로 성장할 수 있도록 청소년 권리 확보에 기여

□ 조직 및 업무분장

○ 운영조직도



○ 인력배치 세부계획

구 분		인원	담 당 업 무	비 고
총 원		7명		
관 장		1명	운영총괄, 네트워크, 정책개발, 민관협력, 중장기 계획수립, 연간운영계획수립	민관협력
관리 운영팀	팀장	1명	관리운영팀 총괄, 서무, 회계	행정협력
	팀원	1명	공간운영, 시설관리	행정협력
청소년 사업팀	팀장	1명	청소년사업 총괄, 네트워크, 직원교육연수, 후기청소년사업, 예비청소년지도자실습	대민업무
	팀원	1명	건강한 관계형성 사업, 청소년 대표자회의, 청소년 사회참여 발표대회, 혁신지구사업	대민업무
	팀원	1명	청소년운영위원회, 진로개발 사업, 자존감향상 사업, 성바로알기 사업	대민업무
	팀원	1명	청소년동아리, 자기방어훈련, 청소년 미디어 기획사업, 홍보사업	대민업무

□ 2021년 사업 총괄 : 5개 영역 23개 프로그램

2021년도 사업개요

사업기간	2021년 1월 ~ 12월							
사업대상	은평지역 청소년 및 주민		청소년연인원	70,000명		연인원	85,103명	
사업목적	1) 은평구 청소년이 스스로의 힘을 키워 청소년 자치를 실현하고 지역사회에서 청소년시민으로 함께 살아갈 수 있도록 지원함 2) 청소년이 다양한 경험을 통하여 역량이 강화될 수 있도록 프로그램을 제공하고 공간을 지원하며, 관계를 형성할 수 있도록 플랫폼의 역할을 함 3) 은평의 다양한 자원을 연계하여 청소년의 삶을 통합적으로 지원하고, 민관협력을 통하여 청소년과 함께 정책을 만들							
분야별 사업목적	1) 청소년의 주체성을 키우는 자치공간으로서 그 역할을 잘 할 수 있도록 기관운영주체들이 자기 역할을 잘 하며, 중장기 계획을 바탕으로 청소년기관으로서 기관운영 및 조직운명을 안정적으로 함 2) 청소년들이 자유롭게 스스로 이용하는 공간을 안정적으로 관리, 운영하여 자치활동 공간으로 제 역할을 할 수 있도록 함 3) 물리적 공간의 한계를 뛰어넘어 청소년활동의 플랫폼을 다양한 주제와 방법으로 확장함으로써, 청소년 활동을 적극적으로 알려내고 지원하여 활성화 함 4) 다양한 자원과 지속적으로 네트워킹하여 협력체계를 구축함으로써 청소년의 삶을 통합적으로 지원하는 역할을 함 5) 온/오프라인 방식을 활용한 센터 및 센터사업 홍보를 통해 센터의 존재감을 형성하고, 다양한 청소년이 왕래하는 센터공간에 걸맞게 건강한 미디어콘텐츠 생산·배포 활동에 청소년과 함께 함							
주요 사업 내용 요약	분야	주요내용						
	기관운영	운영위원회 운영/ 청소년운영위원회 청삼9기/ 기관운영주체워크숍/ 연간사업보고회/ 직원교육연수/ 조직세부운영/ 기관세부운영						
	공간운영	청소년 공간운영/ 기관유지관리 및 안전관리						
	청소년활동	청소년동아리지원사업/ 건강한 관계형성 사업/ 청소년 진로계발 사업/ 자기방어훈련/ 청소년 자존감향상 사업/ 청소년 성바로알기 사업/ 은평청소년대표자회의/ 은평구 청소년 사회참여 발표대회/ 예비청소년지도자 하계실습						
	네트워크	은평아동청소년네트워크/ 민관협력 및 청소년분야 연계활동						
	홍보	활동보고서 제작/ 청소년 미디어 기획사업/ 일상홍보						
예 산	총예산	518,906,000	보조금	485,922,000	특별 사업비	31,684,000	법인 전입금	1,000,000
							기타 반환금	300,000
보조금 (세부내역)	인건비	287,189,000	물건비	75,588,440	사업비	54,902,000	경상 이전	53,392,560
							자본 지출	14,850,000

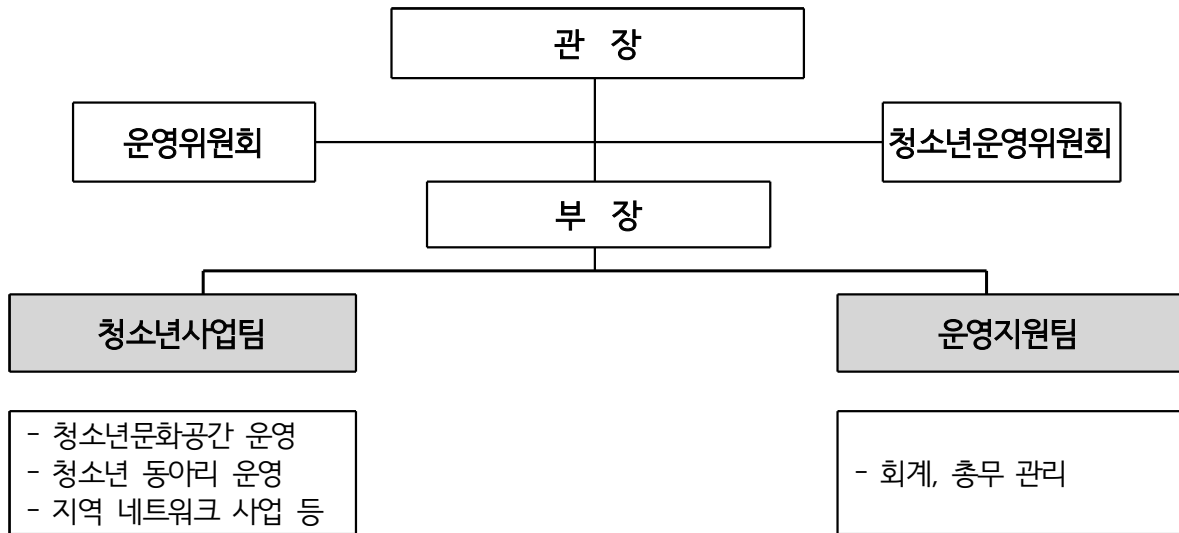
2. 갯현 청소년 문화의 집

☐ 운영 방향

- 청소년 문화의집+청소년쉼터' 복합시설의 정체성·방향성 정립
- 다양한 청소년 활동 및 특성화 프로그램 개발
- 지역사회 청소년 거점시설로 지역네트워크 구축

☐ 조직 및 업무분장

- 운영조직도



- 인력배치 세부계획

구 분		인원	담당업무	비 고
총 원		6명		
관 장		1명	기관운영총괄, 네트워크, 정책개발, 민관협력	
부 장		1명	사업운영 및 운영지원 총괄	
청소년사업팀	사업팀장	1명	청소년사업 총괄 및 실적·성과관리 지역네트워크, 청소년지도사실습, 놀이기획단 프로그램 연구 개발 사업, 홍보활동 관리	
	팀 원	1명	청소년문화공간 운영 및 대관업무, 쉼터 이벤트 청소년운영위원회, 은평혁신교육사업 아망 세대공감, 요리조리 쉼터, 쉼 나누기 쉼, 캠프	
	청 소 년 배치지도사	1명	청소년동아리 활성화 사업, 동아리 콘서트, 청소년 멘토링, 미디어동아리, 시민사회활동 참여예산사업 청소년 e스포츠대회, 실태조사	
운 영 지원팀	팀 원	1명	회계관리, 총무관리	

□ 2021년 사업 총괄 : 6개 영역 23개 프로그램

2021년도 사업개요

사업기간	2021년 1월 ~ 12월							
사업대상	청소년 및 지역주민					연인원	남	47,055
							여	47,055
							계	94,110
사업목적	<div>- 청소년들에게 주도적인 삶을 살기위한 청소년프로그램과 문화공간을 제공함으로써 청소년 활동을 지속적이고 안정적으로 운영</div> <div>- 지역사회 및 학교 협력하여 관내 청소년들의 역량을 개발하고 소통과 나눔의 활동 지원</div>							
사업목표	<div>- 지역 청소년 거점공간으로써 기능과 역할을 함께하는 나눔과 소통의 공간 운영</div> <div>- 청소년활동의 장을 마련하여 청소년동아리 활성화</div> <div>- 청소년들에게 필요한 청소년문화공간을 운영하여 청소년들이 올바르게 성장할 수 있도록 지원</div> <div>- 다양한 청소년 프로그램을 기획·운영하여 청소년들이 편안하게 참여할 수 있는 기회를 마련</div> <div>- 지역 네트워크를 통해 지역사회의 청소년 문화를 발전시키는 청소년 기관으로 성장</div>							
주요 사업 내용 요약	분야		주요내용					
	자치참여		<div>- 청소년운영위원회 [텐고]</div> <div>- 청소년동아리 활성화 사업 [청소년 동아리광장 YCS]</div> <div>- 청소년동아리 콘서트 [쇼잉], 청소년 멘토링 [오름], 요리조리 씬 씬</div> <div>- 청소년 미디어동아리, 청소년 놀이기획단, 청소년 휴 네트워크 캠프</div>					
	지역 학교 연계		<div>- 지역 네트워크 사업</div> <div>- 씬 나누기 씬</div>					
	특화사업		<div>- 청소년 시민 사회활동 [바름탐구단]</div> <div>- 세대공감[모두의 씬 씬], 씬 씬 이벤트</div>					
	청소년 문화공간		<div>- 청소년 문화공간 운영</div> <div>- 청소년 공간 홍보(SNS, 홈페이지, 기타홍보)</div>					
	청소년문화 연구사업		<div>- 청소년지도사 실습 운영</div> <div>- 청소년활동 실태조사</div> <div>- 청소년프로그램 연구 개발 사업, 직원교육 워크샵, e스포츠대회</div>					
	특별지원사업		<div>- 혁신교육지구사업 청소년 친환경 라이프 아망, 참여예산 e스포츠 대회</div> <div>- 청소년운영위원회 [텐고]</div>					
예 산	총예산	540,775,000	보조금	447,658,000	특별 사업	84,892,000	법인 전입금	7,500,000
							예수금	200,000
							기타 반환금	525,000
보 조 금 (세부내역)	인건비	267,386,000	물건비	52,820,000	사업비	70,000,000	기타 (경상이전, 자본지출 외)	57,452,000

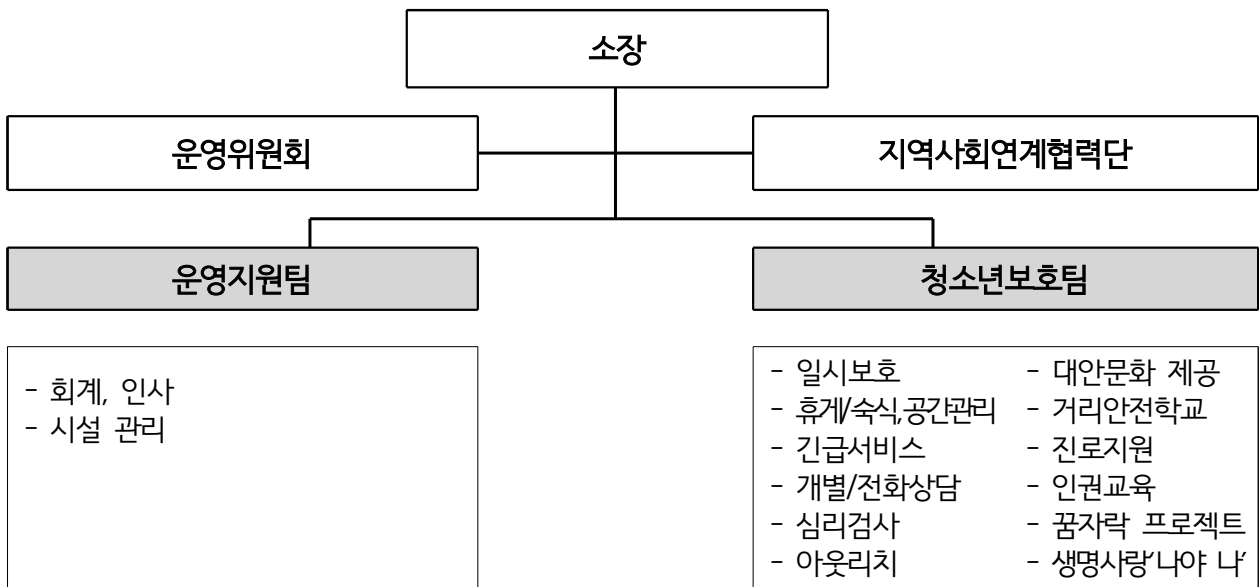
3. 여자일시 청소년쉼터

☐ 운영 방향

- 가정 밖 청소년 등 위기청소년의 보호와 휴식공간 제공
- 비행 예방, 맞춤형 서비스 제공을 통해 가정·학교 복귀 지원
- 자아회복을 위한 활동 프로그램 제공으로 건강한 성인으로의 성장 지원

☐ 조직 및 업무분장

- 운영조직도



- 인력배치 세부계획

구 분		인 원	담당 업무	비 고
총 원		10명	-	
소 장		1명	기관운영총괄, 생활지도 및 아웃리치사업 총괄, 네트워크, 정책개발, 민관협력	
운영 지원팀	운영팀장	1명	사업운영 및 운영지원 총괄	
	팀원	1명	인사·회계·총무관리, 시설장비·안전관리	
청소년 보호팀	보호상담원	1명	생활지도, 보호사업, 활동문화, 위기청소년 예방, 거리상담, 상담 프로그램 운영	
	보호상담원	1명	생활지도, 보호사업, 활동문화, 위기청소년 예방, 거리상담, 상담 프로그램 운영	
	거리상담 및 보호상담원	3명	거리상담, 보호·상담, 인권교육 등	
	야간상담원	2명	야간보호 및 상담인력	

□ 2021년 사업 총괄 : 4개 영역 14개 프로그램

2021년도 사업개요

사업기간	2021년 1월 ~ 12월							
사업대상	지역 내 취약계층, 위기 여성 청소년			참여인원	70,060	연인원	70,060	
사업목적	<div>- 지역 내 위기 여성 청소년들에게 실질적이고 유익한 서비스 제공함으로써 가출 및 비행 예방</div> <div>- 거리의 위험에서 안전하게 보호하며 심리적, 사회적, 물질적 지원을 바탕으로 가출 및 가출의 장기화 예방</div> <div>- 위기 여성 청소년을 위한 오프라인 포털서비스를 제공함으로써 건강한 시민으로 성장할 수 있는 원동력 제공</div>							
사업목표	<div>- 청소년문화의집과 쉼터의 기능과 역할을 함께하는 나눔과 소통의 운영</div> <div>- 은평구 거리청소년들 중심으로 혹은 긴급구조가 필요한 위기 청소년들에게 일시보호 제공</div> <div>- 은평구 거리 청소년들을 직접 찾아나서 그들을 각종 범죄와 위험으로부터 거리에서 안전하게 보호하며 피해 예방 및 최소화</div> <div>- 보호·예방·상담 시스템을 통한 위기청소년들의 치유 및 회복을 원활하게 운영</div> <div>- 지역 내 청소년 오프라인 포털 서비스를 제공</div>							
주요 사업 내용 요약	분야	주요내용						
	보호	<div>- 위기 여성청소년 일차적 보호(식사 및 세탁, 샤워실 이용, 생필품 제공 등)</div> <div>- 긴급서비스</div> <div>- 기관연계(병원 및 중장기 쉼터 등)</div>						
	상담	<div>- 개별상담(갈등 및 위기상황 등)</div> <div>- 심리상담(성격 및 진로 등)</div> <div>- 전화상담(휴대폰 및 유선)</div> <div>- 아웃리치</div> <div>- 기관연계(상담복지센터 및 병원 등)</div>						
	활동/문화	<div>- 대안문화 및 휴게공간 제공</div> <div>- 거리안전학교(학교폭력, 폰중독위גיע방 교육 등)</div> <div>- 기관연계(갈현청소년문화의집 등)</div>						
	교육	<div>- 진로 및 인권교육 지원</div> <div>- 기타 자체 프로그램(꿈자락 프로젝틀, 생명사랑 ‘나야 나’)지원</div> <div>- 기관연계(갈현청소년문화의집 학교밖지원센터 등)</div>						
예 산	총예산	606,000,000	보조금	598,038,000	특별 사업비	0	법인 전입금	7,500,000
							예수금	200,000
							기타	262,000
보 조 금 (세부내역)	인건비	271,297,000	사무비 (업무추진비/ 운영비)	43,121,000	사업비	283,620,000		

IV 예산편성(안)

☐
지원규모 : 1,531,618천원

(단위 : 천원)

시 설 명		계	인 건 비	운 영 비	사 업 비
계		1,531,618	825,872	297,224	408,522
청소년 문화의집	신나는애프터센터	485,922 (구비)	287,189	143,831	54,902
	갈현청소년문화의집	447,658 (구비)	267,386	110,272	70,000
여성일시청소년쉼터		598,038 (국178,940 구419,098)	271,297	43,121	283,620

☐
예산 영역별 편성

☒
신나는애프터센터

(단위 : 원)

구분		합계	인건비	운영비	사업비				기타 (수입 반환금)
					계	청소년 활동	기타 사업비	특별 사업비	
계	예산	518,906,000	287,189,000	144,831,000	86,586,000	44,502,000	10,400,000	31,684,000	300,000
	비율	100%	55.3%	27.9%	16.6%	8.5%	2.0%	6.1%	0.05%
구비보조금		485,922,000	287,189,000	143,831,000	54,902,000	44,502,000	10,400,000		
법인전입금		1,000,000		1,000,000					
특별사업비	청운위	31,684,000			1,684,000			1,684,000	
	혁신지구				30,000,000			30,000,000	
기타수입		300,000							300,000

○ 갈현청소년문화의 집

(단위 : 원)

구 분		합 계	인 건 비	운 영 비	사업비			기타 (수입 반환금)
					계	청소년 활 동	특 별 사업비	
계	예산	540,775,000	267,386,000	110,272,000	162,392,000	77,500,000	84,892,000	725,000
	비율	100%	49.4%	20.4%	30.0%	14.3%	15.7%	0.13%
구비보조금		447,658,000	267,386,000	110,272,000	70,000,000	70,000,000		
청소년배치 지도사지원		23,208,000			23,208,000		23,208,000	
청소년 운영위		1,684,000			1,684,000		1,684,000	
e스포츠대회 (참여예산)		20,000,000			20,000,000		20,000,000	
혁신교육 지구사업		40,000,000			40,000,000		40,000,000	
법인전입금		7,500,000			7,500,000	7,500,000		
기타수입		725,000						725,000

○ 여자일시청소년쉼터

(단위 : 원)

구 분		합 계	인 건 비	운 영 비	사업비	기타 (수입반환금)
계	예산	606,000,000	271,297,000	43,121,000	291,120,000	462,000
	비율	100%	44.7%	7.1%	48.0%	0.07%
구비보조금		419,098,000	198,729,000	39,917,000	180,452,000	
국비보조금		178,940,000	72,568,000	3,204,000	103,168,000	
법인전입금		7,500,000			7,500,000	
기타수입		462,000				462,000

V

검토의견

- ☐ 비대면사업의 경험을 바탕으로 온라인사업을 적극 발굴하고 오프라인으로의 전환을 염두하여 사업을 기획한 것으로 판단됨. 시설별 고유기능에 충실한 사업계획 외에도 코로나19 장기화로 인하여 위축되었던 청소년 참여 및 자치활동, 권리보장 등을 강화할 수 있는 특화사업 및 다양한 형태의 청소년 프로그램을 제공하고자 노력함.
- ☐ 전년 대비 약 58,055천원(약4%) 증액된 예산에 맞추어 편성함.
 - 인건비는 시설 지원예산의 54% 정도로 작년 수준과 동일하며, 2020년도에 재원부족으로 일부 편성하지 못한 기말수당 지급함.
 - 사업비는 신나는애프터센터 16%로 여성가족부 기준에 미달하나 코로나19 상황으로 한시적 예외 적용. 부족한 사업비는 향후 공모사업 등으로 보완이 가능할 것임. 갈현청소년문화의집 30%, 여자일시 청소년쉼터 47%로 기준이상 편성함.
- ☐ 이상 각 시설의 2021년도 사업계획 및 사업예산서 계획·편성은 「2021년도 구립 청소년시설 예산편성기준」에 따라 적정하게 편성한 것으로 판단되어 사업운영계획(안)을 승인하고자 함.

VI

보조금 지원

- ☐ 지원방향
 - 세입·세출예산서 사전 승인 및 보조금 교부로 회계체계 확립
 - 센터 정기 및 수시 지도·점검을 통하여 회계 투명성 확보
- ☐ 보조금 집행방법
 - 지원시기 : 예산의 범위 내 분기별 교부
 - 교부조건
 - 은평구 재무회계규칙, 은평구 보조금관리조례, 사회복지법인 및 사회복지시설 재무·회계규칙, 은평구 청소년수련시설예산편성 기준 등 기타 회계 관련 규정을 준수하여 집행하여야 함.

- 보조금은 용도에 맞게 사용하여야 하며 용도 이외 사용 시 반납하여야 함.
- 보조금 신청 시 제출한 사업계획을 정당한 사유없이 변경할 수 없으며 사업을 변경할 경우 사전에 구에 보고해야 함.
- 지도점검 : 정기(연1회) 및 수시 지도.점검 실시
- 위탁 운영 보조금 교부신청 및 정산서 제출
 - 교부신청 및 정산서 : 분기별 15일 이전
 - 사업실적보고서 : 매분기 및 연도 종료 후 10일 이내

VII 행정사항

구 분	행 정 사 항
시민교육과	○ 2021년 사업 계획 및 예산안 승인 통보 ※ 사회복지법인 재무 회계 규칙 제10조에 의거 은평구 홈페이지에 20일 이상 공고 ○ 위탁 운영 보조금 지급 ○ 정기 및 수시 지도.점검
위탁시설	○ 법인 및 센터 게시판과 인터넷 홈페이지에 예산개요를 20일 이상 공고 ○ 2021년 사업 운영 및 예산 집행

붙임 사업계획서 및 예산서, 급여기준표 각 3부. 끝.